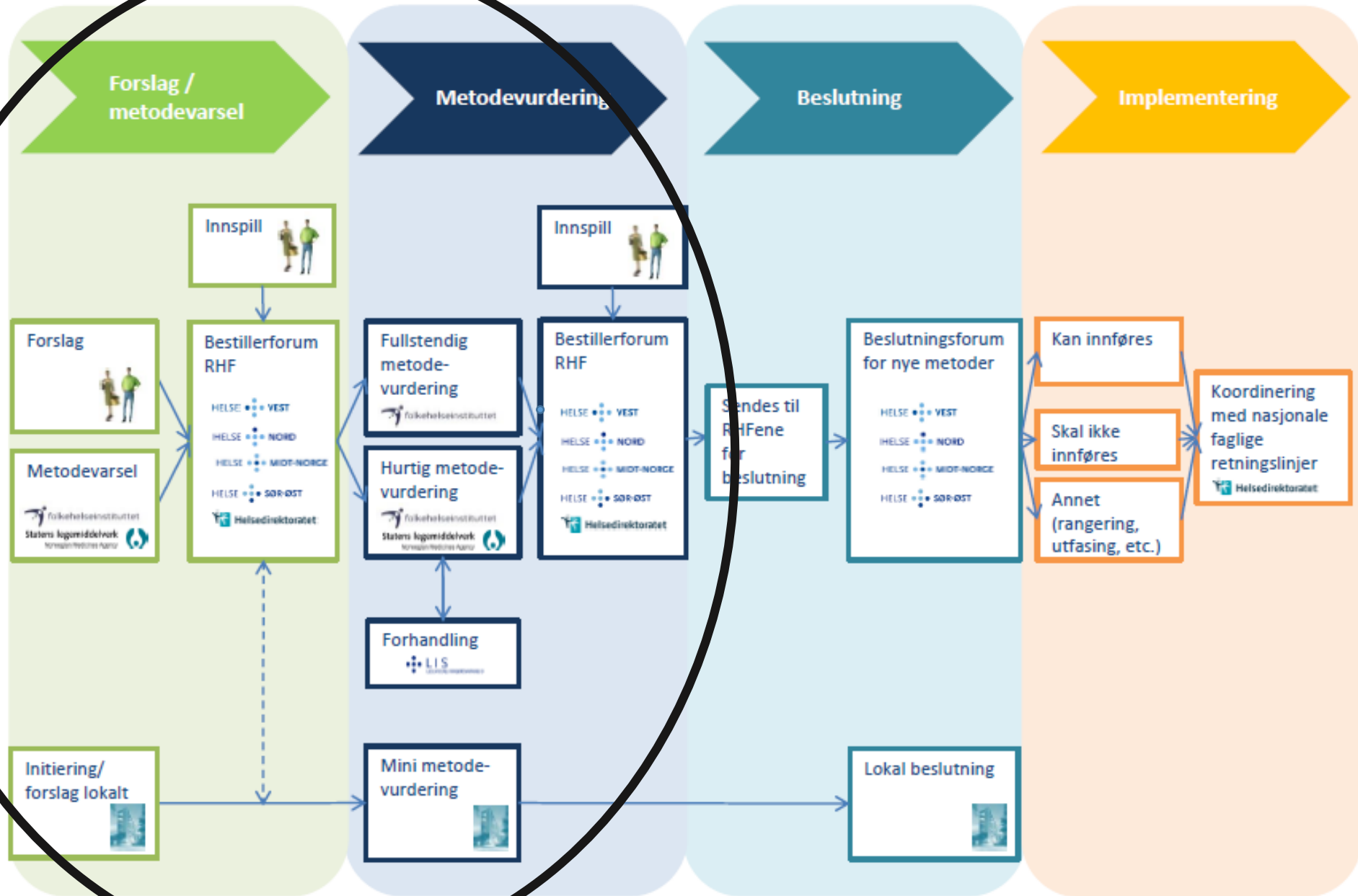


Hvordan arbeider Folkehelseinstituttet med brukermedvirkning knyttet til Nye metoder?

Brukerstemmen i Nye metoder

Ida-Kristin Ørjasæter Elvsaas
Seniorrådgiver, Klynge for vurdering av tiltak
Folkehelseinstituttet

Hvor i Nye metoder FHI har en rolle

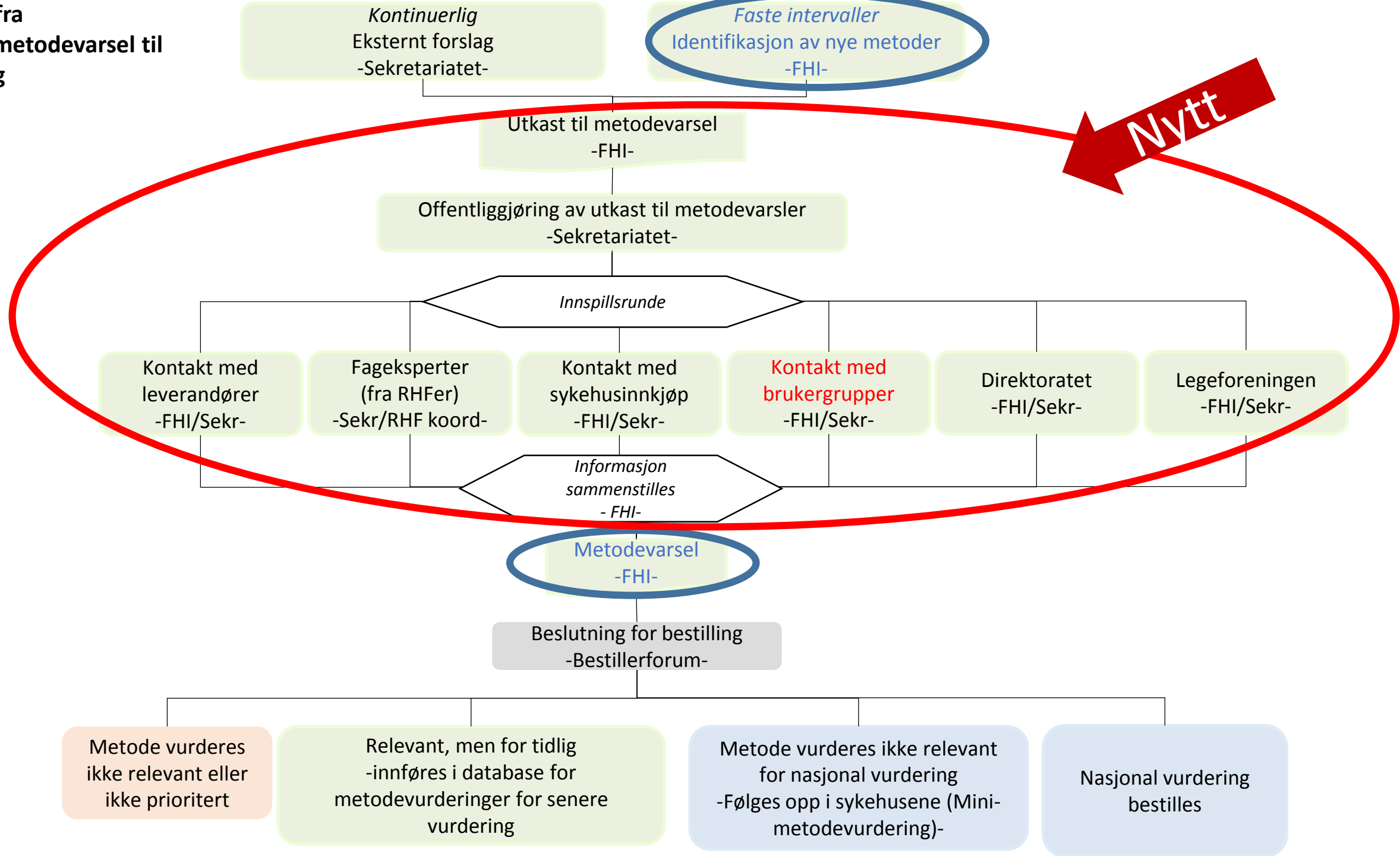


Brukermedvirkning i forslagsprosessen ved FHI

Faser ved innføring av nye metoder



Prosess fra forslag/metodevarsel til bestilling



Brukermedvirkning i metodevurderinger ved FHI

Faser ved innføring av nye metoder



Forslag /
metodevarsel



Metodevurdering



Beslutning



Implementering

Metodevurderinger ved FHI

- Fullstendige metodevurderinger
 - Flere lignende tiltak vurderes sammen
 - Består av:
 - Systematisk oversikt
 - Helseøkonomisk vurdering
 - I noen tilfeller også andre områder (etikk, jus, organisatoriske, sosiale forhold inkl. pasienterfaringer)
- Hurtige metodevurderinger
 - Et enkelttiltak vurderes
 - Består av:
 - Systematisk oversikt / vurdering av innsendt dokumentasjonspakke fra produsent
 - Helseøkonomisk vurdering / vurdering av modell i dokumentasjonspakke



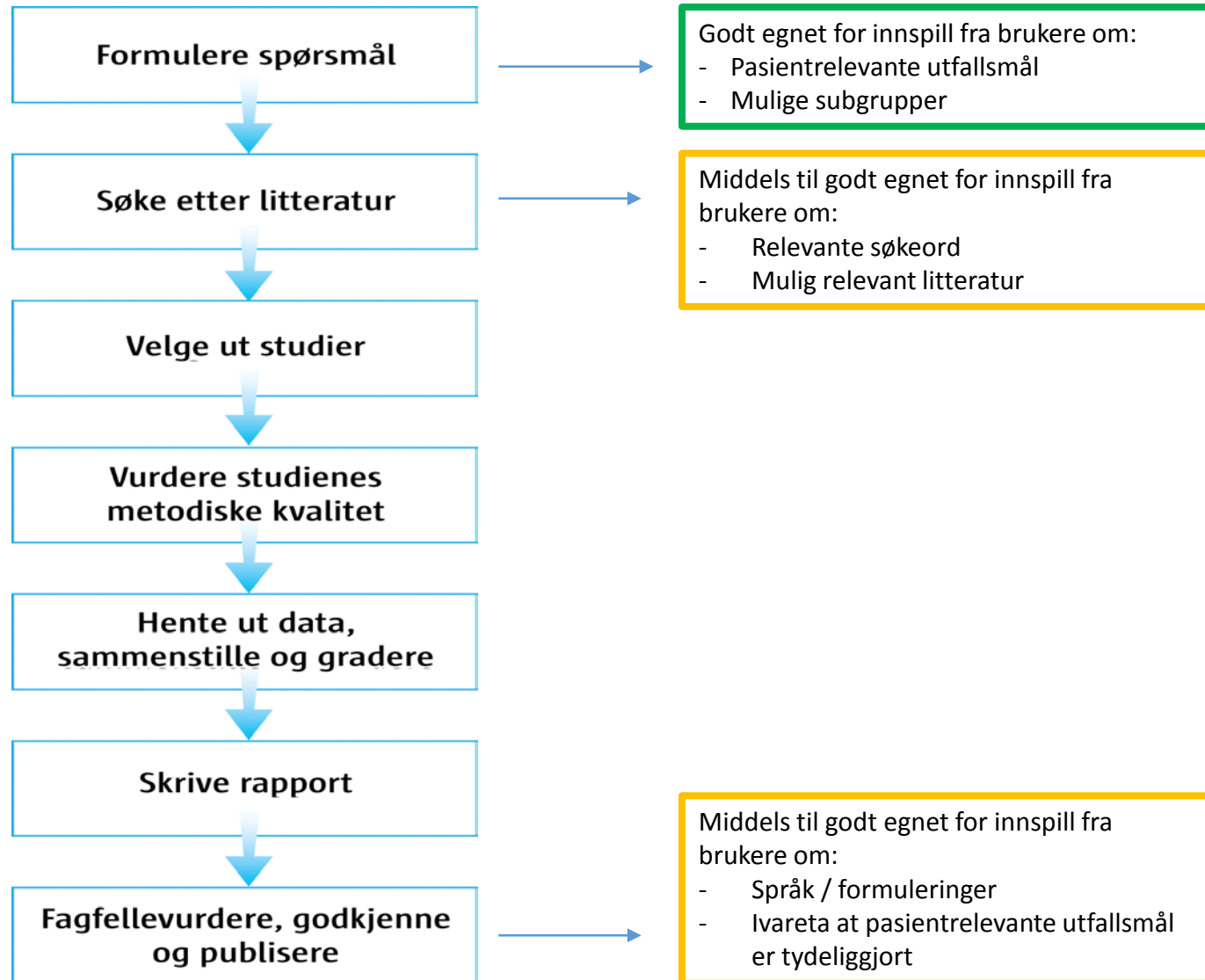
Health technology assessment of the different dialysis modalities in Norway

Report from Kunnskapssenteret (Norwegian Knowledge Centre for the Health Services)
No 19-2013
Health technology assessment HTA

... years, the number of dialysis patients has dou-
bled from The Norwegian Directorate of Health we
Health Technology Assessment comparing efficacy, safety and costs
of different dialysis modalities. Clinical findings: •No significant
difference in quality of life or in infections. •Significantly fewer
hospitalizations per year in the hemodialysis hospital group
compared to the home group. Economic evaluation: •In our
models were almost equally effective. •Hemodialysis
is a more and cost-effective alternative compared to all
other modalities from both healthcare and societal perspectives.
•It is more costly, and hence the most cost-effective alter-
native dialysis modalities. •The results of our sensitivity
analysis had the greatest impact on the results' uncer-

Hvilke trinn egner seg for bruker-involvering?

Gjelder for all ekstern involvering



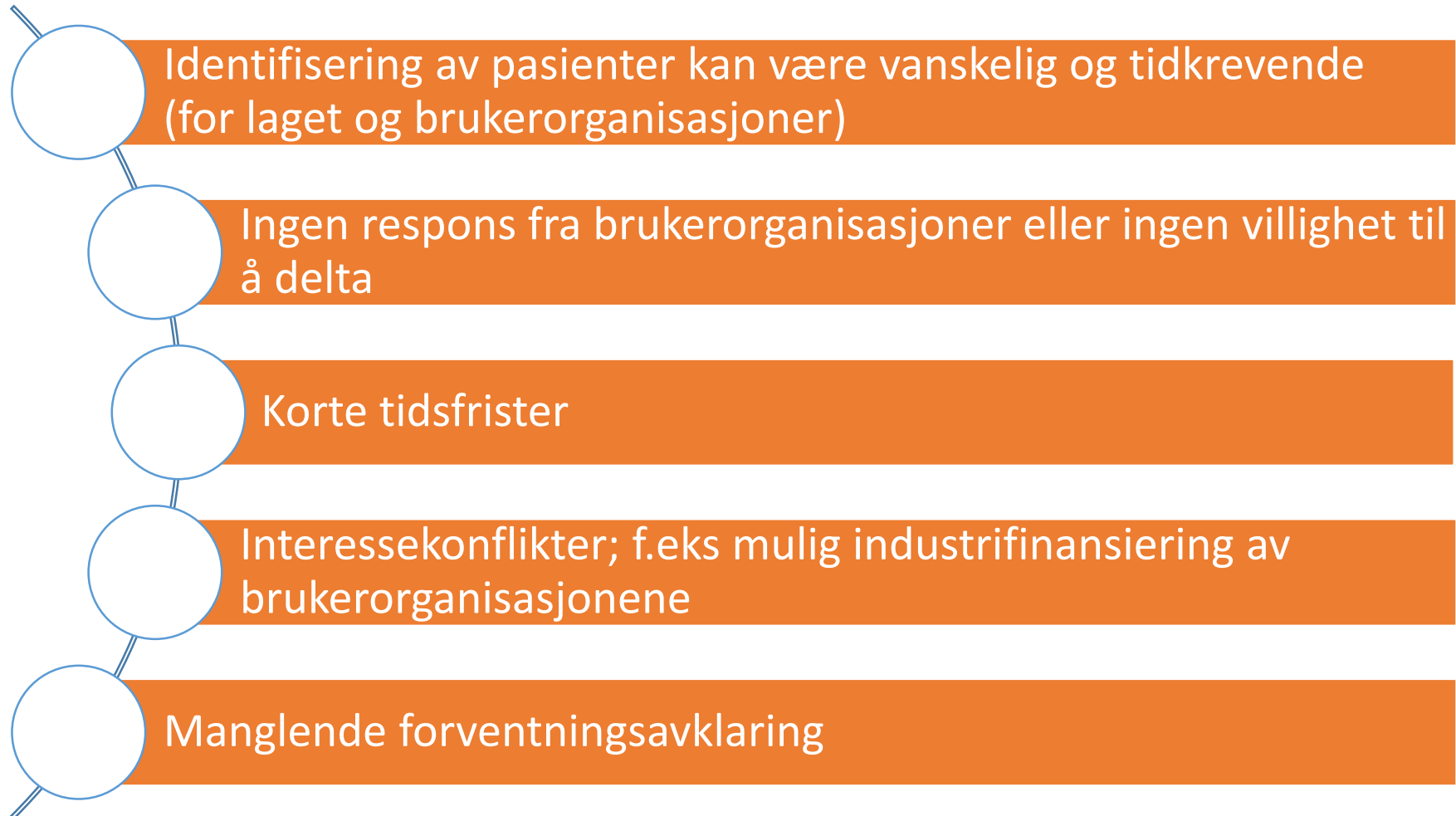
Mål med brukermedvirkning i metodevurderinger i FHI

- Bidra til relevant(e) forskningsspørsmål gjennom innspill til:
 - Populasjon
 - Sammenligninger
 - Utfall
- Gi innspill om hvordan det er å leve med tilstanden
- Gi innspill til prosjektplan og rapportutkast i forhold til formuleringer og relevans for brukergruppene
- Sikre at språk eller uttrykk er forståelig for alle

Nåværende rutine for brukermedvirkning

- Invitere brukere til oppstartsmøte i prosjektet
 - Informasjon om prosjektet og metode
 - Diskutere forskningsspørsmål og inklusjonskriterier (PICO)
- Mulighet for innspill til relevans, formuleringer og språk i utkast til prosjektplan og rapport
- Brukere inviteres til deltakelse i oppstartsmøte på lik linje med fagpersoner / kliniske eksperter

Mulige utfordringer – brukermedvirkning



Ny rutine

- Ny og tydeligere intern rutine for brukermedvirkning er under utarbeidelse
- Ny rutine vil blant annet inkludere:
 - Styrking av brukermedvirkning allerede fra metodevarslingsnivå
 - Brukermedvirkning i alle metodevurderinger, der dette er mulig
 - Bedre håndtering av identifiserte utfordringer
 - Alternative måter å synliggjøre brukerperspektivet i metodevurderingene

Tusen takk!

Spørsmål?